

# DATENBLATT



## PS226-T11-S200

- Schnellanschlusstechnik durch 45° gedrehte Anschlussklemmen
- Leitungseinführung 1 x M20 x 1,5
- Kunststoffgehäuse mit klappbarem Rastdeckel
- Einfache und schnelle Verstellbarkeit
- der Betätigungselemente um 45°
- Leitungseinführung 2 x M20 x 1,5
- Bauform nach EN 50047
- Stößelbreite Ø 8,6 mm
- mit LED erhältlich

## Daten

### Bestelldaten

Produkt-Typbezeichnung	PS226-T11-S200
Artikelnummer (Bestellnummer)	103015073
EAN (European Article Number)	4030661501079
eCl@ss Nummer, Version 12.0	27-27-26-01
eCl@ss Nummer, Version 11.0	27-27-26-01
eCl@ss Nummer, Version 9.0	27-27-26-01
ETIM Nummer, Version 7.0	EC000030
ETIM Nummer, Version 6.0	EC000030

### Zulassungen - Vorschriften

Zertifikate	cULus CCC
-------------	--------------

### Allgemeine Daten

Vorschriften	EN IEC 60947-5-1
Gehäusebauform	Normbauform
Antriebsform gemäß EN 50047	B
Werkstoff des Gehäuses	Kunststoff, glasfaserverstärkt
Werkstoff des Stößels	Kunststoff
Bruttogewicht	79 g

## Allgemeine Daten - Eigenschaften

Sicherheitsfunktionen	Ja
Anzahl der Hilfskontakte	1
Anzahl der Sicherheitskontakte	1

## Sicherheitsbetrachtung

Vorschriften	EN ISO 13849-1
B <sub>10D</sub> Öffner (NC)	20.000.000 Schaltspiele
Gebrauchsdauer	20 Jahre

## Mechanische Daten

Betätigungselement	Druckbolzen S200
Mechanische Lebensdauer, minimum	10.000.000 Schaltspiele
Zwangsöffnungskraft, minimum	40 N
Betätigungsgeschwindigkeit, minimum	60 mm/min
Betätigungsgeschwindigkeit, maximum	0,5 m/s
Anzugsdrehmoment der Befestigungsschrauben	1,2 Nm

## Mechanische Daten - Anschlusstechnik

Hinweis (Leitungseinführung)	Absetzlänge des Leiters 5...6mm
Anschlussart	Schraubanschluss M20 x 1.5
Anschlussquerschnitt, minimum	0,34 mm <sup>2</sup>
Anschlussquerschnitt, maximum	1,5 mm <sup>2</sup>
Anzugsmoment des elektrischen Anschlusses, minimum	0,6 Nm
Anzugsmoment des elektrischen Anschlusses, maximum	0,8 Nm

## Mechanische Daten - Abmessungen

Länge des Sensors	33 mm
Breite des Sensors	59 mm
Höhe des Sensors	56,2 mm

## Umgebungsbedingungen

Schutzart	IP66 IP67
Umgebungstemperatur	-30 ... +80 °C

Schutzklasse II

## Umgebungsbedingungen - Isolationskennwerte

Bemessungsisolationsspannung  $U_i$  250 VAC  
 Bemessungsstoßspannungsfestigkeit  $U_{imp}$  4 kV  
 Verschmutzungsgrad 3

## Elektrische Daten

Thermischer Dauerstrom 10 A  
 Bedingter Bemessungskurzschlussstrom 400 A  
 Spannung, Gebrauchskategorie AC-15 240 VAC  
 Strom, Gebrauchskategorie AC-15 3 A  
 Spannung, Gebrauchskategorie DC-13 24 VDC  
 Strom, Gebrauchskategorie DC-13 3 A  
 Schaltelement 1 Schließer (NO), 1 Öffner (NC)  
 Schaltprinzip Schleichschaltung  
 Maximale Schalthäufigkeit 5.000 /h  
 Werkstoff der Kontakte, elektrisch Silber

## Typenschlüssel

Produkt-Typbezeichnung:  
 PS(2)-(3)-(4)-(5)-(6)-(7)-(8)-(9)-(10)-(11)-(12)

(2)

<b>5</b>	Metallgehäuse
<b>216</b>	Kunststoffgehäuse
<b>226</b>	Kunststoffgehäuse mit 2 Kabeleinführungen

(3)

<i>ohne</i>	Langloch (Standard)
<b>L</b>	Querlangloch

(4)

<b>Z11</b>	Sprungschaltung 1 Schließer (NO) / 1 Öffner (NC)
<b>Z02</b>	Sprungschaltung 2 Öffner (NC)
<b>Z12</b>	Sprungschaltung 1 Schließer (NO) / 2 Öffner (NC)
<b>Z11R</b>	Sprungschaltung 1 Schließer (NO) / 1 Öffner (NC) mit Rastung

<b>Z01R</b>	Sprungschaltung 1 Öffner mit Rastung
<b>Z02R</b>	Sprungschaltung 2 Öffner (NC) mit Rastung
<b>T11</b>	Schleichschaltung 1 Schließer (NO) / 1 Öffner (NC)
<b>T02</b>	Schleichschaltung 2 Öffner (NC)
<b>T20</b>	Schleichschaltung 2 Schließer (NO)
<b>T12</b>	Schleichschaltung 1 Schließer (NO) / 2 Öffner (NC)
<b>T21</b>	Schleichschaltung 2 Schließer (NO) / 1 Öffner (NC)
<b>T03</b>	Schleichschaltung 3 Öffner (NC)
<b>T11UE</b>	Schleichschaltung mit Überdeckung 1 Schließer (NO) / 1 Öffner (NC)
<b>T02H</b>	Schleichschaltung mit Staffelung 2 Öffner (NC)
<b>T11K</b>	Schleichschaltung 1 Schließer (NO) / 1 Öffner (NC) Kurzhub
<b>T10</b>	Schleichschaltung 1 Schließer (NO)
<b>T02K</b>	Schleichschaltung 2 Öffner (NC) Kurzhub
<b>T20H</b>	Schleichschaltung 2 Schließer (NO) Staffelung
<hr/>	
(5)	
<i>ohne</i>	Kontakte versilbert (Standard)
<b>A1</b>	Kontakte vergoldet 0,3 µm
<b>A2</b>	Kontakte vergoldet 1,0 µm
<b>A3</b>	Kontakte vergoldet 3,0 µm
<hr/>	
(6)	
<i>ohne</i>	keine Statusanzeige (Standard)
<b>G</b>	integrierte Statusanzeige
<hr/>	
(7)	
<i>ohne</i>	Leitungseinführung M20
<b>M16</b>	Leitungseinführung M16
<b>ST</b>	Einbaustecker M12 - Kunststoff - unten
<b>STR</b>	Einbaustecker M12, rechts
<b>STL</b>	Einbaustecker M12, links
<b>STM</b>	Einbaustecker M12, Metall
<hr/>	
(8)	
<b>S200</b>	Druckbolzen Ø 6 mm
<b>S210</b>	Druckbolzen Ø 8,6 mm
<b>S211</b>	Druckbolzen Ø 10,3 mm
<b>S221</b>	Druckbolzen Ø 9,8 mm
<b>R200</b>	Rollendruckbolzen R200
<b>R201</b>	Rollendruckbolzen - Edelstahlrolle Ø 9,5mm

<b>R210</b>	Rollendruckbolzen - Kunststoffrolle Ø 12mm
<b>K201</b>	Rollenhebel -Edelstahlrolle - Breite 5,3 mm - Ø 12mm
<b>K200</b>	Rollenhebel - Kunststoffrolle - Breite 5,3 mm - Ø 12mm
<b>K201</b>	Rollenhebel -Edelstahlrolle - Breite 5,3 mm - Ø 12mm
<b>K210</b>	Rollenhebel - Kunststoffrolle- Breite 5mm - Ø 14mm
<b>K211</b>	Rollenhebel - Edelstahlrolle - Breite 5mm - Ø 14mm
<b>K220</b>	Rollenhebel - Kunststoffrolle - Breite 7,6 mm - Ø 14 mm
<b>K230</b>	Winkelhebel - Kunststoffrolle Ø 14mm
<b>K231</b>	Rollenhebel - Edelstahlrolle Ø 14mm (Standard)
<b>K240</b>	Winkelhebel- Kunststoffrolle Ø 22mm - nach rechts gebogen
<b>K250</b>	Winkelhebel- Kunststoffrolle Ø 22mm - nach links gebogen
<b>H200</b>	Rollenschwenkhebel- Kunststoffrolle Ø 16mm - Hebellänge 24mm
<b>H202</b>	Rollenschwenkhebel- Messingrolle Ø 16mm - Hebellänge 24mm
<b>H230</b>	Rollenschwenkhebel - Kunststoffrolle Ø 16mm - Hebellänge 28mm
<b>H232</b>	Rollenschwenkhebel - Messingrolle Ø 16mm - Hebellänge 28 mm
<b>H236</b>	Rollenschwenkhebel -Gummirolle Ø 16mm - Hebellänge 28 mm
<b>N200</b>	Rollenschwenkhebel 2 mm Verzahnung (24...26mm) - Kunststoffrolle Ø 20mm - Breite 9,8 mm
<b>N201</b>	Rollenschwenkhebel 2 mm Verzahnung (24...26mm) - Edelstahlrolle Ø 20mm - Breite 9,8 mm
<b>N202</b>	Rollenschwenkhebel 2 mm Verzahnung (24...26mm) - Messingrolle Ø 20mm - Breite 9,8 mm
<b>N206</b>	Rollenschwenkhebel 2 mm Verzahnung (24...26mm) - Gummirolle Ø 50mm - Breite 16 mm
<b>N210</b>	Rollenschwenkhebel 2 mm Verzahnung (26...66 mm) - Kunststoffrolle Ø 20mm - Breite 4 mm - abgewinkelt
<b>N280</b>	Rollenschwenkhebel 2 mm Verzahnung (24...26mm) - Kunststoffrolle Ø 20mm - Breite 5 mm
<b>J200</b>	Stabschwenkhebel - Kunststoff - 200mm -Ø 6mm
<b>J201</b>	Stabschwenkhebel - Edelstahl - 200mm -Ø 6mm
<b>J203</b>	Stabschwenkhebel - Aluminium - 200mm -Ø 6mm
<b>F230</b>	Federstab - rostfreier Stahl - 150,4 mm
<b>F231</b>	Federstab - rostfreier Stahl - 70,2 mm
<b>A200</b>	Sonderbetätigter Stößel Ventilüberwachung
<b>(9)</b>	
<i>ohne</i>	keine Vorsatzdrehung (Standard)
<b>U1</b>	Vorsatzdrehung 45°
<b>U2</b>	Vorsatzdrehung 90°

<b>U3</b>	Vorsatzdrehung 135°
<b>U4</b>	Vorsatzdrehung 180°
<b>U5</b>	Vorsatzdrehung 225°
<b>U6</b>	Vorsatzdrehung 270°
<b>U7</b>	Vorsatzdrehung 315°

(10)

---

<i>ohne</i>	keine Hebeldrehung (Standard)
<b>X1</b>	Hebeldrehung 15°
<b>X2</b>	Hebeldrehung 30°
<b>X3</b>	Hebeldrehung 45°
<b>X4</b>	Hebeldrehung 60°
<b>X5</b>	Hebeldrehung 75°
<b>X6</b>	Hebeldrehung 90°
<b>X7</b>	Hebeldrehung 105°
<b>X8</b>	Hebeldrehung 120°
<b>X9</b>	Hebeldrehung 135°
<b>X10</b>	Hebeldrehung 150°
<b>X11</b>	Hebeldrehung 165°
<b>X12</b>	Hebeldrehung 180°
<b>X13</b>	Hebeldrehung 195°
<b>X14</b>	Hebeldrehung 210°
<b>X15</b>	Hebeldrehung 225°
<b>X16</b>	Hebeldrehung 240°
<b>X17</b>	Hebeldrehung 255°
<b>X18</b>	Hebeldrehung 270°
<b>X19</b>	Hebeldrehung 285°
<b>X20</b>	Hebeldrehung 300°
<b>X21</b>	Hebeldrehung 315°
<b>X22</b>	Hebeldrehung 330°
<b>X23</b>	Hebeldrehung 345°

(11)

---

<i>ohne</i>	Rolle aussen (Standard)
<b>I</b>	Rolle innen

(12)

---

<i>ohne</i>	-30...+80°C (Standard)
<b>T</b>	-40...+80°C

## Abbildungen

### Produktbild (Katalogeinzelphoto )



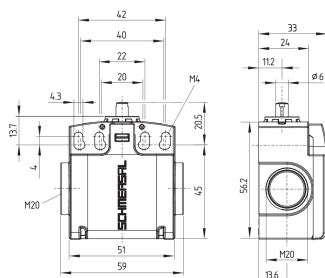
ID: kps2sf03

| 689,7 kB | .jpg | 352.425 x 396.522 mm - 999 x 1124 Pixel - 72 dpi

| 40,7 kB | .png | 74.083 x 83.256 mm - 210 x 236 Pixel - 72 dpi

| 57,4 kB | .jpg | 109.714 x 123.472 mm - 311 x 350 Pixel - 72 dpi

### Maßzeichnung Grundgerät

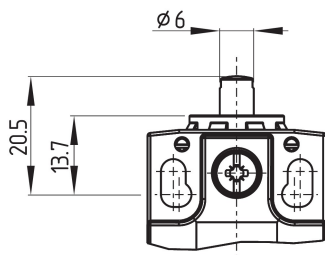


ID: kps2xg04

| 6,5 kB | .png | 74.083 x 63.853 mm - 210 x 181 Pixel - 72 dpi

| 161,6 kB | .jpg | 352.778 x 304.447 mm - 1000 x 863 Pixel - 72 dpi

### Maßzeichnung Betätiger

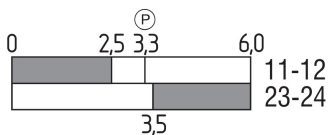


ID: kps2-b01

| 118,2 kB | .jpg | 352.778 x 281.164 mm - 1000 x 797 Pixel - 72 dpi

| 5,5 kB | .png | 74.083 x 58.914 mm - 210 x 167 Pixel - 72 dpi

### Schaltwegdiagramm



ID: kps11s04

| 1,8 kB | .png | 74.083 x 29.986 mm - 210 x 85 Pixel - 72 dpi

| 51,9 kB | .jpg | 352.778 x 142.522 mm - 1000 x 404 Pixel - 72 dpi

### Kontaktbild



ID: kps2xk09

| 57,7 kB | .jpg | 352.778 x 110.067 mm - 1000 x 312 Pixel - 72 dpi

| 2,7 kB | .png | 74.083 x 22.931 mm - 210 x 65 Pixel - 72 dpi

Die genannten Daten und Angaben wurden sorgfältig geprüft. Abbildungen können vom Original abweichen. Weitere technische Daten finden Sie in der Betriebsanleitung. Technische Änderungen und Irrtümer vorbehalten.  
Generiert am: 01.09.2025, 12:27