



NO IMAGE
AVAILABLE

M1R 660-11-K-Y 4,0M -1537

- ohne Befestigungsflansch
- Gummigehäuse
- Löt- und Flachsteckanschluss
- Metallummantelung

Daten

Bestelldaten

Produkt-Typbezeichnung	M1R 660-11-K-Y 4,0M -1537
Artikelnummer (Bestellnummer)	101083250
EAN (European Article Number)	4030661004303
eCl@ss Nummer, Version 12.0	27-27-06-01
eCl@ss Nummer, Version 11.0	27-27-06-01
eCl@ss Nummer, Version 9.0	27-27-06-01
ETIM Nummer, Version 7.0	EC000030
ETIM Nummer, Version 6.0	EC000030

Allgemeine Daten

Vorschriften	EN IEC 60947-5-1
Bruttogewicht	316 g

Allgemeine Daten - Eigenschaften

Anzahl der Öffner	1
Anzahl der Schließer	1

Mechanische Daten

Mechanische Lebensdauer, minimum	3.000.000 Schaltspiele
Betätigungsgeschwindigkeit, minimum	1 mm/min

Mechanische Daten - Anschlussstechnik

Länge der Leitung	4 m
Anschlussbezeichnung	H05VV-F
Aderquerschnitt	0,75 mm ²

Umgebungsbedingungen

Schutzart	IP65
Umgebungstemperatur	-30 ... +80 °C

Umgebungsbedingungen - Isolationskennwerte

Bemessungsisolationsspannung U_i	250 VAC
Bemessungsstoßspannungsfestigkeit U_{imp}	4 kV

Elektrische Daten

Thermischer Dauerstrom	4 A
Spannung, Gebrauchskategorie AC-15	230 VAC
Strom, Gebrauchskategorie AC-15	1 A
Schaltprinzip	Sprungschaltung mit Reibkontakt
Maximale Schalzhäufigkeit	30.000 /h
Werkstoff der Kontakte, elektrisch	Silber, vergoldet (AgNi 15 + Au 0,3µm)

Typenschlüssel

Product type description:
M(1) 660(2)-11-k-y(3)

(1)

S	rubber collar
1S	telescopic plunger
2S	telescopic plunger
2R	telescopic roller plunger

(2)

without	without mounting flange
0	with mounting flange (only for S)

(3)

U	With roller across switch axis (only for 2R)
----------	--

Abbildungen

Produktbild (Katalogeinzelphoto)



NO IMAGE
AVAILABLE

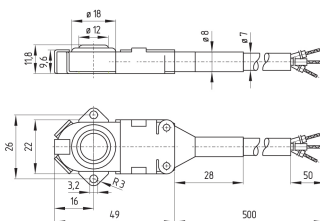
ID: no-pic01

| 98,4 kB | .jpg | 352.778 x 352.778 mm - 1000 x 1000 Pixel - 72 dpi

| 3,3 kB | .png | 74.083 x 74.083 mm - 210 x 210 Pixel - 72 dpi

| 26,4 kB | .jpg | 123.472 x 123.472 mm - 350 x 350 Pixel - 72 dpi

Maßzeichnung Grundgerät



ID: Km660g02

| 123,5 kB | .jpg | 352.778 x 236.714 mm - 1000 x 671 Pixel - 72 dpi

K.A. Schmersal GmbH & Co. KG, Möddinghofe 30, 42279 Wuppertal

Die genannten Daten und Angaben wurden sorgfältig geprüft. Abbildungen können vom Original abweichen.

Weitere technische Daten finden Sie in der Betriebsanleitung. Technische Änderungen und Irrtümer vorbehalten.

Generiert am: 25.06.2024, 14:44