



NO IMAGE  
AVAILABLE

## M1R 660-11-K-Y 4,0M -1537

- utan monteringsfläns
- gummihus
- Löd- och flatstiftanslutning
- 

## Data

### Beställningsinformation

Produktbeteckning	M1R 660-11-K-Y 4,0M -1537
Artikelnummer (beställningsnummer)	101083250
EAN (European Article Number)	4030661004303
eCl@ss number, version 12.0	27-27-06-01
eCl@ss number, version 11.0	27-27-06-01
eCl@ss nummer, version 9.0	27-27-06-01
ETIM number, version 7.0	EC000030
ETIM number, version 6.0	EC000030

### Globala egenskaper

Föreskrifter	EN IEC 60947-5-1
Bruttovikt	316 g

### Allmänna data - Egenskaper

Antal öppnare	1
Antal slutare	1

## Mekaniska data

Mekanisk livslängd, minimum	3 000 000 kopplingar
Aktiverings hastighet, minimum	1 mm/min

## Mechanical data - Connection technique

Kabelns längd	4 m
Polbeteckningar	H05VV-F
Ledararea	0,75 mm <sup>2</sup>

## Omgivningsförhållanden

Skyddsklass	IP65
Ambient temperature	-30 ... +80 °C

## Ambient conditions - Insulation values

Isolationsmärkspänning	250 VAC
Märkstötspänning	4 kV

## Elektriska data

Termisk testström	4 A
Brukskategori AC-15	230 VAC
Brukskategori AC-15	1 A
Kopplingsprincip	Momentkontakter med självrensande kontakter
kopplingsfrekvens	30 000 /h
Kontakternas material, elektriskt	guldpläterat silver

## Typnyckel

Product type description:  
**M(1) 660(2)-11-k-y(3)**

(1)

<b>S</b>	rubber collar
<b>1S</b>	telescopic plunger
<b>2S</b>	telescopic plunger
<b>2R</b>	telescopic roller plunger

(2)

<b>without</b>	without mounting flange
<b>0</b>	with mounting flange (only for S)

(3)

<b>U</b>	With roller across switch axis (only for 2R)
----------	----------------------------------------------

## Bilder

### Produktbild (singelfoto i katalog)



NO IMAGE  
AVAILABLE

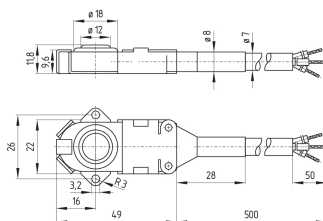
ID: no-pic01

| 98,4 kB | .jpg | 352.778 x 352.778 mm - 1000 x 1000 px - 72 dpi

| 3,3 kB | .png | 74.083 x 74.083 mm - 210 x 210 px - 72 dpi

| 26,4 kB | .jpg | 123.472 x 123.472 mm - 350 x 350 px - 72 dpi

### Måttritning (grundkomponent)



ID: Km660g02

| 123,5 kB | .jpg | 352.778 x 236.714 mm - 1000 x 671 px - 72 dpi

Schmersal Nordiska AB, F O Petersons gata 28, S-421 31 Västra Frölunda

Alla data och värden har kontrollerats noga. Bilder kan avvika från originalet. Ytterligare tekniska data finns i manualen. Tekniska ändringar och fel förbehålles.

Genererat den 2024-06-25 12:45