



T4K 236-11Z-M20

- 1 kabelgenomföring M 20 x 1.5
- Plasthus
- God beständighet mot olja och bensin
- Brett utbud av alternativa aktiveringsorgan
- 30 mm x 58,5 mm x 30 mm
- skyddsisolerad
- Monteringsinformation enligt EN 50047
- Aktiveringshuvuden kan vridas om med 4 x 90°
- Aktivering från botten parallellt med brytaren. Är därför endast lämplig för små hus.

Data

Beställningsinformation

Produktbeteckning	T4K 236-11Z-M20
Artikelnummer (beställningsnummer)	151168166
eCl@ss nummer, version 12.0	27-27-26-01
eCl@ss nummer, version 11.0	27-27-26-01
eCl@ss nummer, version 9.0	27-27-26-01
ETIM-nummer, version 7.0	EC000030
ETIM-nummer, version 6.0	EC000030

Certifieringar - Föreskrifter

Certifikat	cULus CCC
------------	--------------

Globala egenskaper

Föreskrifter	BG-GS-ET-15 EN ISO 13849-1 EN IEC 60947-5-1
Kapsling, dimensioner	Norm konstruktionsdesign
Kapslingens material	Plast, glasfiberförstärkt
Bruttovikt	65 g

Allmänna data - Egenskaper

Säkerhetsfunktioner	Ja
Antal extra kontakter	1
Antal säkerhetskontakter	1

Klassificering

Föreskrifter	EN ISO 13849-1
Mission time	20 År

Säkerhetsklassificering - säkerhetsutgångar

B _{10D} Öppnare (NC)	20.000.000 kopplingar
-------------------------------	-----------------------

Mekaniska data

Manövreringselement	Vinklad arm med rulle
Mekanisk livslängd, minimum	20.000.000 kopplingar
Aktiveringskraft, minimum	6 N
Erforderlig kraft för tvångsbrytning, minimum	16 N
Aktiveringshastighet, minimum	264 mm/min
Aktiveringshastighet, maximum	1 m/s
Note (Actuating speed)	Aktiveringshastighet med en aktiveringsvinkel på 30° mot brytarens axel
Notera (kontaktstudslängd)	Kontaktstudsar enligt aktiveringshastigheten
Notera (kontaktomslagstid)	Kontaktomslagstid beroende på aktiveringshastigheten

Mechanical data - Connection technique

Anslutning, kontakt	Skruvkoppling M20 x 1,5
Anslutningsarea, minimum	0,75 mm ²
Anslutningsarea, maximum	2,5 mm ²
Note	All information i kabeldelen är inklusive kabelhylsor.

Mekaniska data - mått

Sensors längd	30 mm
Sensors bredd	42 mm
Sensors höjd	105 mm

Omgivningsförhållanden

Skyddsklass	IP65 IP67
Omgivningstemperatur	-30 ... +80 °C

Ambient conditions - Insulation values

Isolationsmärkspänning	500 V
Märkstötspänning	6 kV

Elektriska data

Termisk testström	10 A
Krävd nominell kortslutningsström	1.000 A
Brukskategori AC-15	230 VAC
Brukskategori AC-15	4 A
Brukskategori DC-13	24 VDC
Brukskategori DC-13	1 A
Kopplingsdon	NO, NC
Kopplingsprincip	Tyckkontakt

Maximal omkopplingsfrekvens 5.000 /h

Kontakternas material, elektriskt Silver

Typnyckel

Produktbeteckning:

(1)(2) 2(3)6-(4)Z(5)-(6)-(7)-(8)-(9)

(1)

Z	Moment
T	Tyckkontakt

(2)

S	Tryckbult S
R	Nock med rulle R
4S	Tryckbult 4S
4R	Nock med rulle 4R
1R	Rullarmen 1R
K	Arm med rulle K
3K	Vinkelarm 3K
4K	Vinkelarm 4K
K4	Vinkelarm 4K
1H	Arm med rulle 1H
7H	Arm med rulle 7H
10H	Justerbar armpinne 10H
12H	Arm med rulle 12H
14H	Arm med rulle 14H
AF	Fjäderarm AF
RMS	Mässingsrulle

(3)

3	smal konstruktion
215	stor konstruktion

(4)	
02	2 brytande kontakter (br)
11	1 slutande kontakt (sl) /1 brytande kontakt (br)
20	2 slutande kontakter (sl), (brytare med 2 slutande kontakter är inte avsedda för säkerhetstillämpningar)
(5)	
H	Tryckkontakt med stafflade kontakter
UE	Tryckkontakt med överlappande kontakter
(6)	
utan	Kabelgenomföring M20
ID	IDC-metod för avslutning
NPT	1/2" kabelgenomföring NPT
ST	M12 stickkontakt med A-kodning
ST-2310	M12 stickkontakt med B-kodning
(7)	
1297	Kapsling med tvärgående hål med spår
(8)	
2138	Arm med rulle 7H för positionsbrytare med säkerhetsfunktion
(9)	
1637	guldpläterade kontakter

Bilder

Produktbild (singelfoto i katalog)



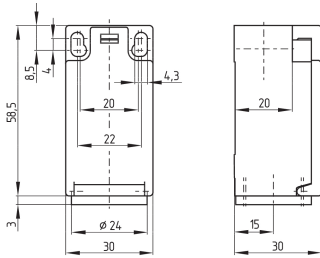
ID: k236kf03

| 680,7 kB | .jpg | 352.778 x 704.497 mm - 1000 x 1997 px - 72 dpi

| 107,2 kB | .png | 74.083 x 147.814 mm - 210 x 419 px - 72 dpi

| 82,6 kB | .png | 61.736 x 123.472 mm - 175 x 350 px - 72 dpi

Måttitning (grundkomponent)

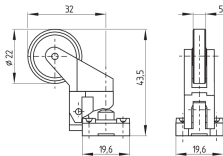


ID: 1-236g01

| 4,0 kB | .png | 74.083 x 73.378 mm - 210 x 208 px - 72 dpi

| 115,0 kB | .jpg | 352.778 x 349.956 mm - 1000 x 992 px - 72 dpi

Måttitning aktiveringsorgan



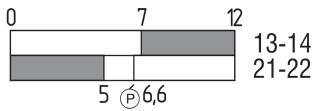
ID: 1k236g03

| 62,9 kB | .cdr |

| 4,0 kB | .png | 74.083 x 51.506 mm - 210 x 146 px - 72 dpi

| 80,8 kB | .jpg | 352.778 x 245.886 mm - 1000 x 697 px - 72 dpi

Kontakt diagram



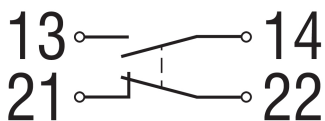
ID: kk235s08

| 25,1 kB | .cdr |

| 1,6 kB | .png | 74.083 x 22.931 mm - 210 x 65 px - 72 dpi

| 41,9 kB | .jpg | 352.778 x 109.714 mm - 1000 x 311 px - 72 dpi

Diagram



ID: k1o1sk01

| 52,2 kB | .jpg | 352.778 x 143.581 mm - 1000 x 407 px - 72 dpi

| 2,6 kB | .png | 74.083 x 29.986 mm - 210 x 85 px - 72 dpi

EPLAN Produktgrafik



ID: 101168166
| 2,2 kB | .edz |

Schmersal Nordiska AB, F O Petersons gata 28, S-421 31 Västra Frölunda

Alla data och värden har kontrollerats noga. Bilder kan avvika från originalet. Ytterligare tekniska data finns i manualen. Tekniska ändringar och fel förbehålles.

Genererat den 2025-06-30 10:29